

Las 20 más destacadas del ARTE

Son las mujeres que marcan el paso artístico en nuestro país. Autoras, investigadoras, comisarias y galeristas, consagradas y emergentes, cuya firma añade un certificado de calidad a cualquier proyecto. El jurado experto que cada año, coincidiendo con Arco, elige para Yo Dona a las profesionales más destacadas de esta materia las señala como las protagonistas de 2016. Por **Lola Fernández**

Chus Martínez

La curadora española más internacional, filósofa a la sazón, lo mismo comisaría el filme *Singularitat* (12 horas de metraje) que da una charla TED en La Habana, asesora a la Bienal de Estambul o se convierte en personaje de una novela de Vila-Matas (*Kassel*). Es, además, directora del Institute of Art of the FHNW Academy of Arts and Design en Basel, Suiza.



RETRATO POR NICI JOST



Cristina Iglesias

La donostiarra está imparable. Reciente Medalla de Oro al Mérito en las Bellas Artes, trabaja con el agua y para el agua: tras maravillar en Toledo con *Tres aguas*, última para la Fundación Botín en Santander un proyecto compuesto por cuatro pozos y un estanque, y otra pieza pública para Londres (unirá dos importantes plazas), que será inaugurada en 2017.



PHREATIC ZONES. FOTO CORTESÍA DE LA MARION GOODMAN GALLERY. LONDRES. FOTO DE ALFONSO OHNUR. ARCHIVO YODONA.



MANDARINA CÓSMICA DE FEDERICO MANUEL PERALTA RAMOS DE LA EXPO LA ERA METABÓLICA. CORTESÍA DEL MUSEO DE ARTE LATINOAMERICANO DE BUENOS AIRES



Victoria Civera

Boreal, su última exposición en la galería Moisés Pérez Albéniz de Madrid, abierta hasta el 23 de marzo, muestra la extraordinaria madurez de esta valenciana, pintora al fin tras experimentar en los años 80 con medios como el *happening* o la fotografía. Estas últimas obras, realizadas en su mayoría sobre metal o collages en aluminio y lona de gran tamaño, funden abstracción y figuración, logrando una atmósfera de gran recogimiento.



SEPTENTRIÓN. CORTESÍA DE LA GALERÍA MOISÉS PÉREZ DE ALBÉNIZ. MADRID



PALE YELLOW. CORTESÍA DE LA GALERÍA HELGA DE ALVEAR. MADRID



RETRATO POR IONE SALAZAR

Ángela de la Cruz

La Fundación Seoane nos dio la ocasión el pasado marzo de repasar la obra de una de nuestras artistas más valoradas internacionalmente. Marcada por un derrame cerebral que en 2006 la postró en una cama durante dos años, De la Cruz (La Coruña, 1965) ha sabido desarrollar una obra que refleja su motricidad alterada, con cajas abolladas de su misma altura o lienzos que se estiran infructuosamente para alcanzar marcos desproporcionados.



Elba Benítez

Cumplidos los 25 años como galerista, puede presumir de dirigir uno de los espacios más influyentes del panorama español, con artistas de la talla de Cristina Iglesias, Carlos Garaicoa, Vik Muniz o Ignasi Aballí en su nómina de representados. Admite que se encuentra en un momento de cierre de una etapa y cambio de rumbo. «Estoy como cuando escribes una tesis doctoral, en la fase en la que recoges información y empiezas a elaborarla y encuentras que todavía tienes agujeros negros que en principio no sabes solucionar».



RETRATO POR VALENTÍN VALLHONRAT. URUCU "BKA ORELLANA L." DE LOTHAR BAUMGARTEN. CORTESÍA DEL ARTISTA Y DE LA GALERÍA ELBA BENÍTEZ. MADRID

RETRATO POR LUIS ASÍN.

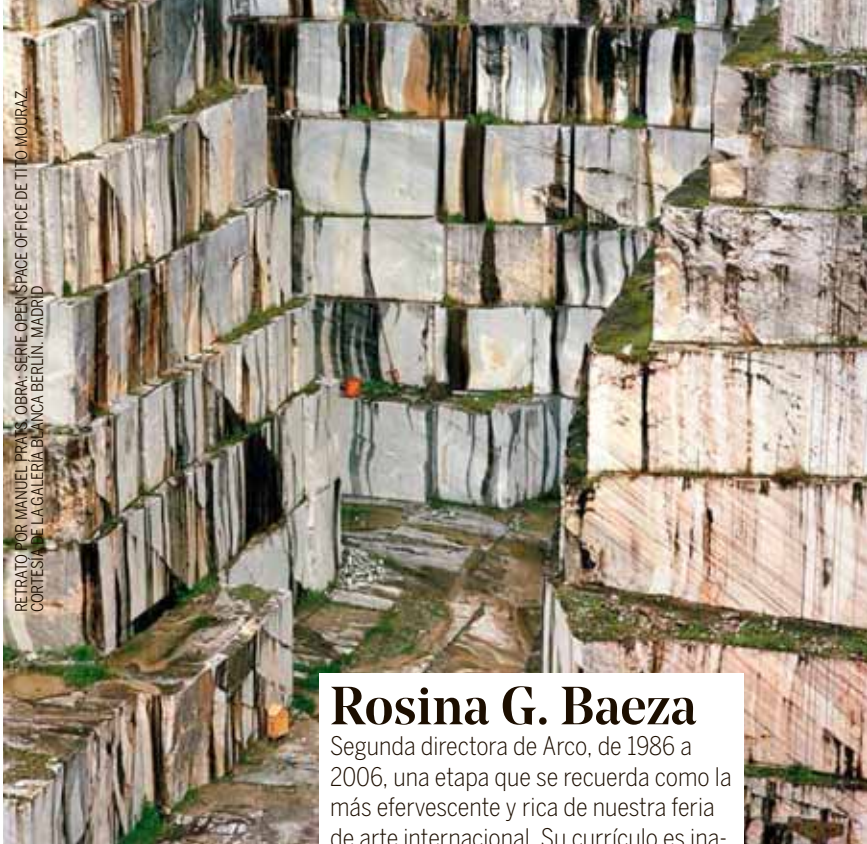


Helga de Alvear

Esta galerista alemana levantó su Fundación en Cáceres. El edificio principal se ampliará con vistas a mostrar todas sus obras en 2018. Gana la ciudad, pues su intervención incluye jardines y un remozado total de la zona. Sus habitantes disfrutarán de su plan de accesibilidad *De todos para todos*. Las personas con alguna discapacidad podrán acceder a las exposiciones tocando las obras o sus maquetas.



DETALLE DE "LOS PERROS ATENIENSES" DE SANTIAGO SIERRA. CORTESÍA DE LA GALERÍA HELGA DE ALVEAR



RETRATO POR MANUEL PRADA. OBRA: SERIE OPEN SPACE OFFICE DE TITO MOURAZ. CORTESÍA DE LA GALERÍA BLANCA BERLÍN. MADRID

Rosina G. Baeza

Segunda directora de Arco, de 1986 a 2006, una etapa que se recuerda como la más efervescente y rica de nuestra feria de arte internacional. Su currículo es inabarcable: hoy es socia directora de YGB ART, sociedad de Ingeniería, Mediación y Gestión Cultural, y responsable de Factoría Cultural, Vivero de Industrias Creativas de Matadero-Madrid. Desde ambas plataformas impulsa una actividad constante en favor de la libre circulación de ideas desde la creación.



RETRATO POR YOKO MORI



LA VIRGEN CON EL NIÑO Y ANGELES DE JEAN FOUQUIET. CORTESÍA DE PILAR SILVA

Pilar Silva

Conservadora del Museo del Prado y jefa del Departamento de Pintura Flamenca y Escuelas del Norte (1400-1600), es la comisaria de la exposición de *El Bosco* que se celebrará a partir del 31 de mayo. Defiende la autoría del pintor de tres obras del museo madrileño puestas en tela de juicio por un comité holandés, y ha de estudiar la reciente atribución de *Las tentaciones de San Antonio*, que viaja desde el Museo de Arte Nelson-Atkins de Kansas a Madrid.



FOTO DE GONZALO ARROYO. ARCHIVO EL MUNDO

Concha Jerez

Representa a una generación de artistas que ha marcado el paso de la transición entre lo analógico y lo digital. Sus creaciones ocupan múltiples formatos pero se alimentan de una única mirada crítica sobre nuestro tiempo y sus ruidos, en una investigación que le ha valido el último Premio Nacional de Artes Plásticas. Nacida en Las Palmas de Gran Canaria, en 1941, se considera una comunicadora: «Todos tenemos que ser críticos, no solo los artistas. Si no, dejaríamos de ser humanos».

emergentes

FOTOS CORTESÍA DEL CENTRO DE ARTE 2 DE MAYO



Patricia Esquivias

Venezolana del 79, explora la historia y la idiosincrasia española a través de su análisis de lo cotidiano, y logra poner de manifiesto perversiones pocas veces disponibles al ojo no iniciado. Su última investigación puede verse en el Centro de Arte 2 de mayo de Móstoles, hasta junio. Se trata de un estudio de varios edificios del Paseo de la Castellana de herencia franquista, a través de los cuales los arquitectos de la época quisieron formular la modernidad.



FOTOS CORTESÍA DE NURIA FUSTER



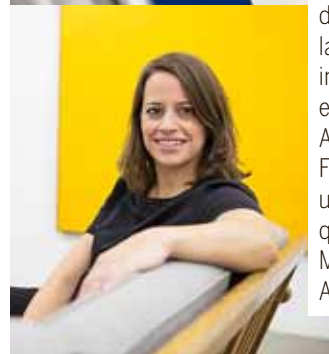
Nuria Fuster

Afincada en Berlín, esta artista de Alcoy (Alicante) cerró 2015 con una exposición deslumbrante en la galería Marta Cervera. En *Cuando el fuego apaga el huracán*, Fuster continúa investigando cómo los procesos naturales afectan a los objetos, pero esta vez avanza un paso más y continúa explorando hasta revelar su conexión con nuestros afectos y emociones. El fuego como catarsis que nos ayuda a sanar los *huracanes* existenciales.



Belén Valbuena

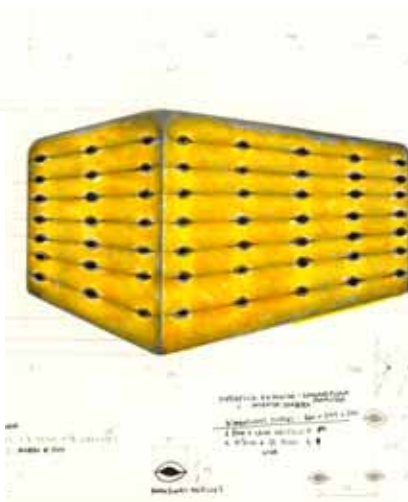
Desde 2001 está al frente de la galería madrileña Maisterravalbuena, un espacio que se ha convertido en un centro difusor de cultura, sin despistarse de su misión de llevar a sus artistas por las más importantes ferias internacionales. Este año estarán, de momento, en Art Basel, Granpalazzo y Frieze Nueva York gracias a una nómina de creadores que incluye a Regina de Miguel, Maria Loboda o Antonio Ballester Moreno.



OBRA DE MARÍA LOBODA. CORTESÍA DE LA GALERÍA MAISTERRAVALBUENA. MADRID

Paula Rubio Infante

La flamante Premio Ojo Crítico de las Artes Plásticas es autora de dibujos, fotografías, vídeos e instalaciones que destacan por su labor de recuperación de la memoria histórica. Infante (Madrid, 1977) logra el máximo significado evocador en sus piezas gracias a una exhaustiva investigación documental e icónica sobre asuntos como la guerra, la represión, la historia carcelaria o la injusticia social, a las que se acerca desde un punto de vista biográfico y emocional. En 2011 ganó el Premio Arco Comunidad de Madrid para Jóvenes Artistas.



FOTOS CORTESÍA DE PAULA RUBIO INFANTE



FOTO: YVONNE VENEGAS

Ruth Estévez

La comisaria invitada de los Solo Projects de Arco, sección que explora la producción artística latinoamericana, apunta una gran trayectoria. Estévez (Bilbao, 1977) es comisaria del Roy and Edna Disney/CalArts Theater (REDCAT) de Los Ángeles, antes fue comisaria jefa del Museo de Arte Carrillo Gil de México DF, donde fundó el primer espacio privado mexicano dedicado a las prácticas urbanísticas y arquitectónicas.



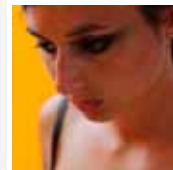
Elena Bajo

Desde Berlín y Los Ángeles, ciudades en las que vive y trabaja, desarrolla una actividad sobresaliente, con exposiciones abiertas en Hangar (Centro de Investigación Artística en Lisboa), en la galería de Bruselas D+T Arte o en la suiza Annex 14. Además, esta madrileña nacida en 1976 despidió el año con una muestra individual en la Kunsthalle São Paulo: *Elena Bajo Isle of Innocence (after Fordlandia)*, una reelaboración de la ciudad fundada por Henry Ford en la Amazonia en la década de 1930.



FOTOS CORTESÍA DE ELENA BAJO

PEAK. FOTOS CORTESÍA DE LA GALERÍA PONCE+ROBLES. MADRID



Irene Grau

Esta valenciana del 87 posee uno de los 11 cerebros españoles presentes en la lista Forbes que destaca los 300 jóvenes más influyentes del mundo. Lo consiguió gracias a una exposición individual en la galería Beta Pictoris de Alabama. En España ya sabíamos de su talento: su galería madrileña, Ponce+Robles, ganó el Premio del Festival Off de PhotoEspaña con una exposición de Grau.

FOTO: BERNARDO DÍAZ. ARCHIVO EL MUNDO



Tania Pardo

Tras una intensa y extensa trayectoria como comisaria independiente y profesora asociada en el Departamento de Historia del Arte III de la Universidad Complutense, fue designada el pasado abril responsable del departamento de Exposiciones de La Casa Encendida de Madrid. Por el camino, Pardo (Madrid, 1976) ha tenido tiempo de crear *MADRE*, un fanzine dedicado a las progenitoras con deliciosas colaboraciones.



DESAFIANT LA SORT: FOTO DE JORDI Y. POU. CORTESÍA DEL CENTRO DE ARTE LA PANERA. LLEIDA

Patricia Mayayo

Profesora titular de Arte en la Universidad Autónoma de Madrid, acaba de firmar junto a Jorge Luis Marzo *Arte en España (1936-2015). Ideas, prácticas, políticas*, publicado por la editorial Cátedra. El manual intenta contrarrestar algunos de los olvidos del canon tradicional, prestando atención a la obra de las mujeres artistas y los discursos feministas o a las expresiones contraculturales y populares.



FOTOS: CORTESÍA DE PATRICIA MAYAYO



Izaskun Chinchilla

Diseñadora este año de la Sala VIP de Arco, Chinchilla (Madrid, 1975) ganó la quinta edición del concurso *City of Dream* para construir el pabellón de veraneo de Governors Island, entre Manhattan, Brooklyn y la Estatua de la Libertad. La arquitecta planteó una construcción titulada *Organic Growth*, hecha con paraguas, trípodes fotográficos y ruedas de bicicleta.



FOTOS: D.R.